

美しさを拓く。MILBON

ORDEVE Addictly

The Professional Haircolor

- BordeauxRuby
- SmokyAmber

REAP A DESTINY

美しさを阻む、ルールはいらない
新しい扉が今、開ける

与えられたルールなんて、いらない。
常識に縛られず、当たり前を疑うこと。
強く美しく、したたかに
欲しいものを追い求めれば、新しい扉が開く。
運命を思いのままに。

check



concept
movie



まともな色気を纏う 奥行きのある暖色表現を叶える 2色相

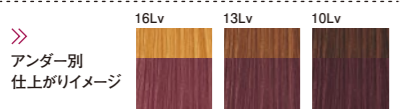
芯からツヤめく深みレッド

BordeauxRuby

ボルドールービー



BEFORE



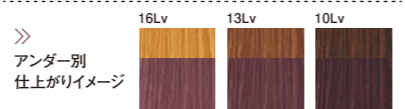
やわらかなツヤ感ピンクベージュ

SmokyAmber

スモーキーアンバー



BEFORE



濁りのない深み暖色で、褪色過程までオレンジをかき消す

暖色表現の課題

濁りのない暖色表現と、
オレンジのかき消しの両立が難しい

従来の課題

アンダーをかき消す
ために寒色を使うと、
暖色の発色が濁ったり、
褪色過程でオレンジ味
が出てしまう。



アンダーの色をかき消す寒色



アンダーの色を消しきれず、
仕上がりや褪色過程で
オレンジ味が出やすい

アンダーの色は消えるが
暖色の発色を妨げ、濁る
オレンジ味が出やすい

両立するには...??

仕上がりや褪色過程でオレンジ味を
出しにくくするため、アンダーのオレンジを
赤 + 黄 に分解し、黄 だけを
かき消すことに着目。さらに暖色の
発色を妨げない色味を追求した。

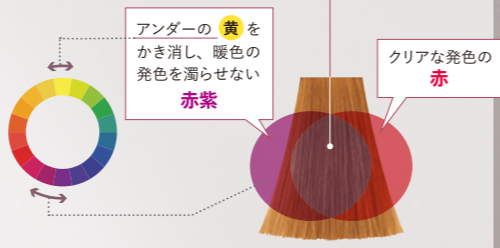
アンダーの
オレンジ



赤 + 黄

レッドバイオレット設計

アンダーの黄をかき消しながらも暖色の発色を濁ら
せない赤紫を採用。クリアに発色する赤を組み合わせ
ることで、仕上がりから褪色過程までオレンジ味
を感じにくく、濁りなく深みのある暖色表現を両立。



9-BO-Ruby を使用した褪色のイメージ



褪色過程も
オレンジ味を
感じにくい

ダークな色気を引き立てる "ミルフィーユカラー" プロセス

明度または色相の異なる2色を
重ねて塗り分ける
ブリーチやホイルワーク不要の
デザインカラー

- PROCESS

- 1 セクション分け
目安 FRONT 3 パネル
BACK 5 パネル
- 2 カラー塗布
BACK 一番下のパネルから開始
A 3-BO-Ruby・B 9-BO-Ruby
一番下のパネルと一番上のパネルが
同じ色になるように塗布
- 3 放置 (20~25分)
- 4 お流し



※2以降のプロセスでは、
2色が混ざらないように注意

ALL LINE UP

Standard Line

スタンダードライン

ブラウンをかき消す13色相

| | Leaf Pearl リーフパール | Blue Pearl ブルーパール | Lavender Pearl ラベンダーパール | Gray Pearl グレーパール | Cobalt Blue コバルトブルー | Sapphire サファイア | Emerald エメラルド | Amethyst アメジスト | Purple Garnet パープルガーネット | Silver シルバー | Smoky Topaz スモークトパーズ | Smoky Amber スモークアンバー | Bordeaux Ruby ボルドールビー | Clear クリア |
|----|----------------------|----------------------|----------------------------|----------------------|------------------------|-------------------|------------------|-------------------|----------------------------|----------------|-------------------------|-------------------------|--------------------------|--------------|
| 13 | 13-LE-Pearl | 13-B-Pearl | 13-LA-Pearl | 13-GrayPearl | 13-Cobalt-B | 13-Sapphire | 13-Emerald | 13-Amethyst | 13-P-Garnet | 13-Silver | 13-S-Topaz | 13-S-Amber | 13-BO-Ruby | 13-Clear |
| 9 | 9-LE-Pearl | 9-B-Pearl | 9-LA-Pearl | 9-GrayPearl | 9-Cobalt-B | 9-Sapphire | 9-Emerald | 9-Amethyst | 9-P-Garnet | 9-Silver | 9-S-Topaz | 9-S-Amber | 9-BO-Ruby | |
| 7 | 7-LE-Pearl | 7-B-Pearl | 7-LA-Pearl | 7-GrayPearl | 7-Cobalt-B | 7-Sapphire | 7-Emerald | 7-Amethyst | 7-P-Garnet | 7-Silver | 7-S-Topaz | 7-S-Amber | 7-BO-Ruby | |
| 5 | 5-LE-Pearl | 5-B-Pearl | 5-LA-Pearl | 5-GrayPearl | 5-Cobalt-B | 5-Sapphire | 5-Emerald | 5-Amethyst | 5-P-Garnet | 5-Silver | 5-S-Topaz | 5-S-Amber | 5-BO-Ruby | |
| 3 | 3-LE-Pearl | 3-B-Pearl | 3-LA-Pearl | 3-GrayPearl | 3-Cobalt-B | 3-Sapphire | 3-Emerald | 3-Amethyst | 3-P-Garnet | 3-Silver | 3-S-Topaz | 3-S-Amber | 3-BO-Ruby | |
| 0 | | | | | | | | | | | | | 0-Clear | |



Naked Line

ネイキッドライン

ニュアンスシーなベージュを叶える3色相

| | NakedSand ネイキッドサンド | NakedWarm ネイキッドウォーム | NakedCoral ネイキッドコーラル |
|----|-----------------------|------------------------|-------------------------|
| 13 | 13-NakedSand | 13-NakedWarm | 13-NakedCoral |
| 9 | 9-NakedSand | 9-NakedWarm | 9-NakedCoral |
| 7 | 7-NakedSand | 7-NakedWarm | 7-NakedCoral |
| 5 | 5-NakedSand | | |
| 3 | 3-NakedSand | | |

Deep Line

ディーライン

白髪も自在にデザインする深みのある3色

| DeepBlue ディーブルー |
|-----------------------|
| DeepBlue |
| DeepPurple ディーパープル |
| DeepPurple |
| DeepSilver ディーシルバ |
| DeepSilver |

Pale Line

ペールライン

ブリーチ毛に多彩なペールカラー表現を可能にする7色

| PaleBeige ペールベージュ | PaleOrange ペールオレンジ |
|-----------------------|-------------------------|
| PaleBeige | PaleOrange |
| PaleSilver ペールシルバー | PalePink ペールピンク |
| PaleSilver | PalePink |
| PaleBlue ペールブルー | PaleViolet ペールバイオレット |
| PaleBlue | PaleViolet |
| PaleKhaki ペールカーキ | |
| PaleKhaki | |

Bleach Line

ブリーチライン

カラーデザインの明度幅を広げる3アイテム

| High Bleach ハイブリーチ |
|-----------------------|
| High Bleach |
| Low Bleach ローブリーチ |
| Low Bleach |
| Tint Clear ティントクリア |
| Tint Clear |

※Tint Clearは、既染毛の脱染を目的とします。

パーズン毛に染めたイメージ

Creative Line

クリエイティブライン

カラーデザインの表現幅を広げる4色

| Red レッド |
|---------------|
| Red |
| Blue ブルー |
| Blue |
| Brown ブラウン |
| Brown |
| Gold ゴールド |
| Gold |

ORDEVE Addicty

The Professional Haircolor



オルディーブ アディクシー (医薬部外品) **美容室専用品**

第1剤 / 80g (全92色) 第2剤オキシダン / 1L (6%・4.5%・3%・AC2.5)

Bleach Line / 500g (High Bleach・Low Bleach・Tint Clear)

- 使用法と使用上の注意をよく読んで正しくお使いください。
- ヘアカラーについて：
 - ヘアカラーでかぶれたことのある方には絶対に使用しないでください。
 - ご使用前には毎回必ず皮膚アレルギー試験(パッチテスト)をしてください。
- ブリーチについて：
 - 過硫酸塩配合の製品でかぶれたことのある方には絶対に使用しないでください。
 - 本品は過硫酸塩配合の製品で、アレルギー反応をおこすことがあります。

- ヘアカラーのご使用にあたってのお願い
 - ブリーチのご使用にあたってのお願い
- ヘアカラー(酸化染毛剤)は、まれに重いアレルギー反応をおこすことがあります。あなた自身とお客さまをアレルギーから守るために、以下のことを実施していただくようお願いいたします。
- ① 施術時及びすぎす時に、ヘアカラーに直接触れる作業を行う時は、必ず手袋を着用してください。手袋をしなと、あなた自身にアレルギー反応がおこる場合があります。② 使用説明書をよく読んで正しくお使いください。③ 毎回必ず染毛の48時間前にはパッチテストが必要です。お客さまにパッチテストをしていただくようお願いしてください。パッチテストで発疹、発赤、かゆみ等の皮膚の異常が認められた場合は、絶対に染毛しないでください。また、サロン用、一般用を問わず、過去に染毛剤でかぶれたことのあるお客さまにも、絶対に染毛しないでください。④ パーマ施術の前後1週間は染毛しないでください。
- ① 使用法、使用上の注意をよく読んで正しくお使いください。② 過硫酸塩を配合した製品でかぶれた方は絶対に使用しないでください。③ 金属製のカップは使用しないでください。④ 必ず使用前に混合してください。

※毛束写真は、イメージです。印刷条件により多少の色の違いがあります。

